

Attuatore dimmer instabus EIB N 526

Descrizione



L'attuatore dimmer N 526 (5WG1 526-1AB02) è un apparecchio instabus EIB per il comando e la dimmerizzazione di lampade fluorescenti dotate di reattore elettronico dimmerizzabile (tensione di controllo 1-10 V) mediante 3 canali di comando e controllo indipendenti.

L'attuatore dimmer N 526 è un apparecchio bus in esecuzione N (6 unità modulari) per montaggio su guida EN 50022-35 x 7,5. L'apparecchio è adatto ad installazione in interni. Il collegamento alla linea bus avviene per mezzo del morsetto 193.

Caratteristiche

- L'apparecchio dispone di 3 ingressi per il collegamento diretto di sonde di luminosità GE 255 che permettono una regolazione luminosa costante indipendente per tre ambienti.
- L'alimentatore integrato 230 V AC nonché un pulsante ed un LED per ogni canale permettono l'ON/OFF e l'indicazione di stato locale anche in caso di caduta del bus.



Caratteristiche

Potenza comandabile per ogni canale

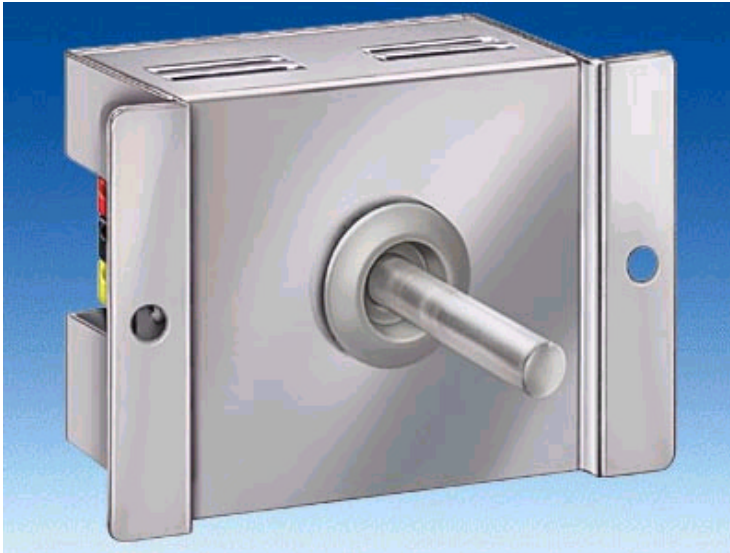
- max 15 reattori Siemens EVG Dynamic per lampade fluorescenti da 58 W
- max 25 reattori Siemens EVG Dynamic per lampade fluorescenti da 36 W

Potenza controllabile per ogni canale

- max 50 reattori Siemens EVG Dynamic



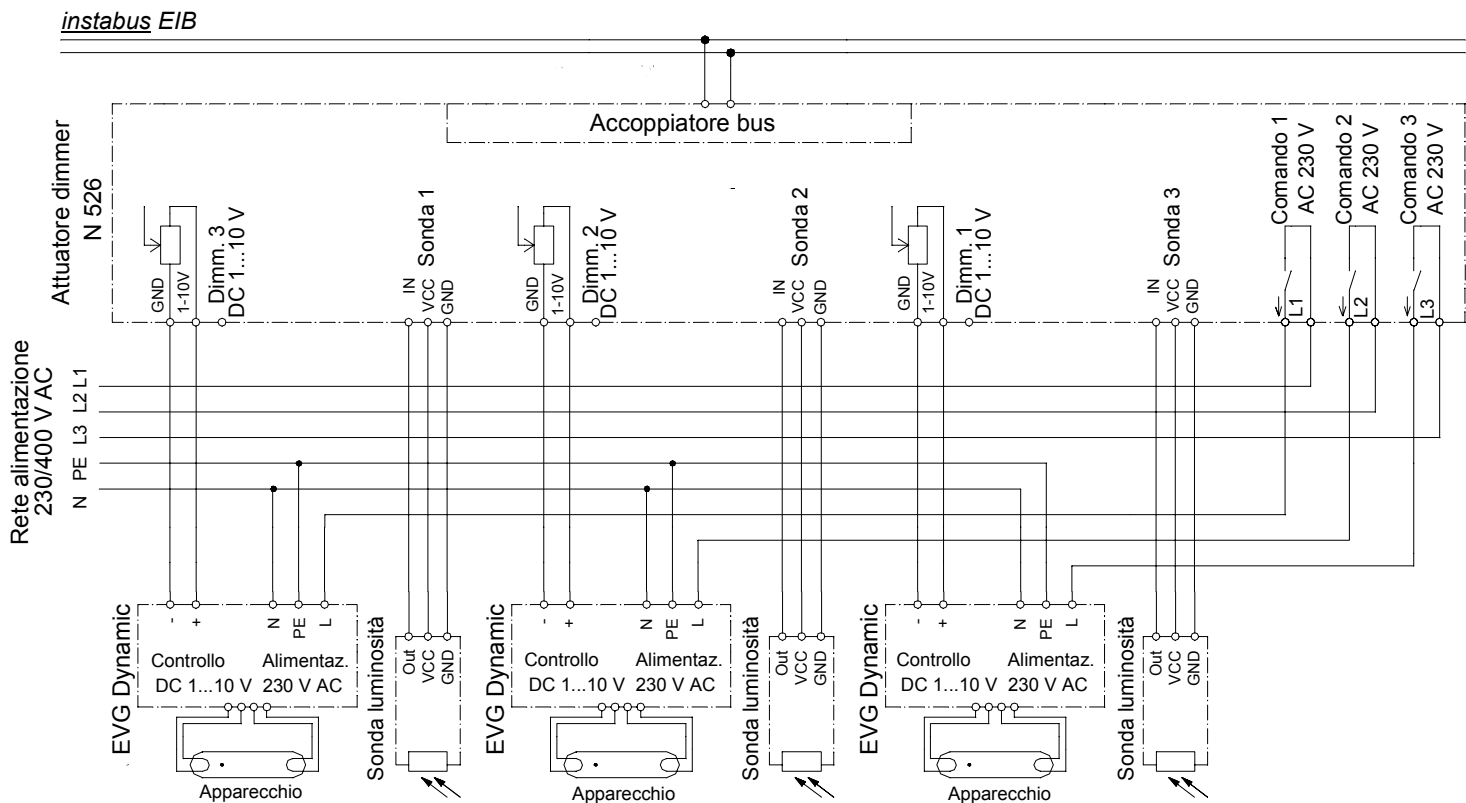
Sonda di luminosità per interni GE 255



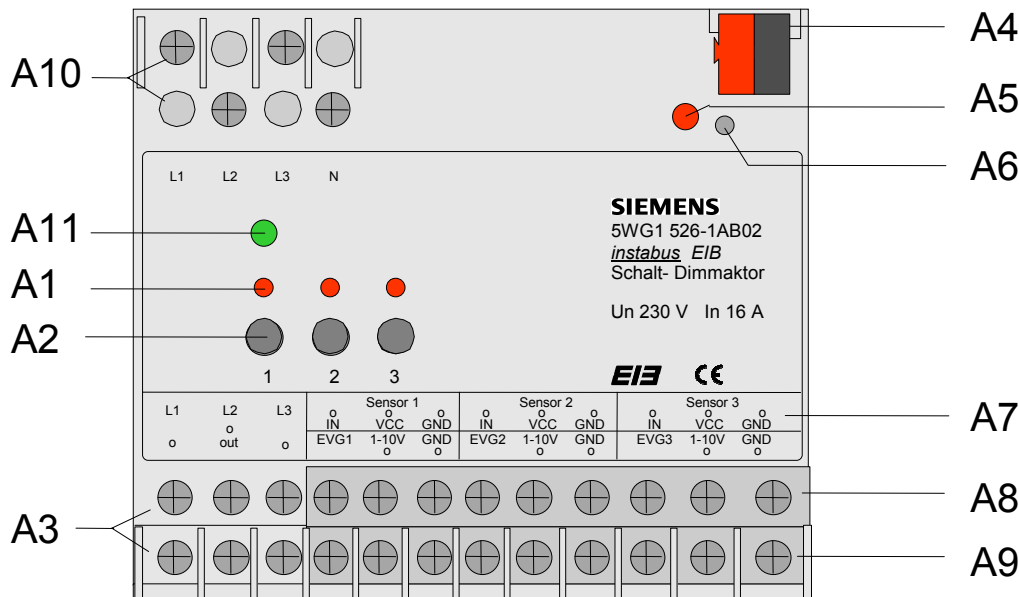
La sonda di luminosità per interni GE 255 (5WG1 255-4AB01) è un apparecchio *instabus EIB* per collegamento all'attuatore dimmer N 526 e misura l'intensità luminosa in un campo da 0 a 2.000 lux. Il collegamento avviene mediante cavo a 3 conduttori (lunghezza max 100 m).

L'elettronica della sonda viene alimentata attraverso un conduttore del cavo di collegamento. La sonda di luminosità può essere inserita in un apparecchio di illuminazione, incassata a soffitto o fissata direttamente al controsoffitto. Barretta in plexiglas (L 40 mm, Ø 6 mm).

Schema di collegamento



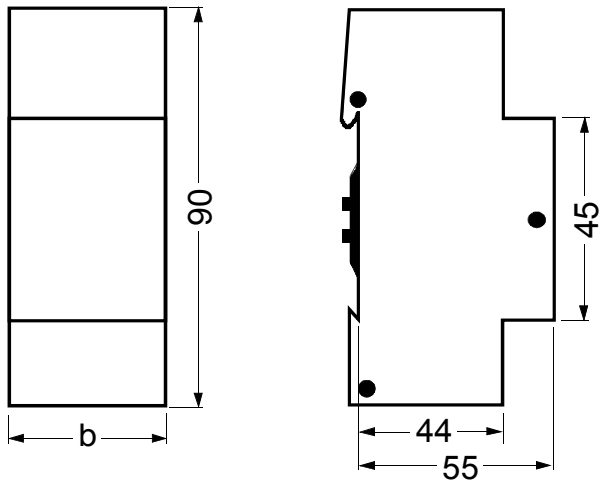
Posizione indicatori, elementi di comando, morsetti



Legenda

- A1 Indicazione stato uscite di comando
- A2 Pulsanti per il comando locale delle tre uscite
- A3 Morsetti a vite per il collegamento delle uscite (ON/OFF lampade fluorescenti)
- A4 Morsetto bus
- A5 Indicazione modo normale (LED off) o modo indirizzato (LED on)
- A6 Pulsante modo normale/indirizzato per il rilevamento dell'indirizzo fisico
- A7 Occupazione dei morsetti a vite
- A8 Morsetti a vite per collegamento dei sensori di luminosità
- A9 Morsetti a vite per collegamento dei circuiti di controllo
- A10 Morsetti a vite per collegamento alimentazione di rete
- A11 Indicazione tensione d'esercizio

Dimensioni, dati tecnici



b = 6 UM (1 UM = 18 mm)

- Custodia: in materiale plastico
- Dimensioni: apparecchio modulare N, larghezza: 6 UM (1 UM = 18 mm)
- Peso: ca. 250 g
- Carico infiammabile: ca. 5300 KJ \pm 10 %
- Montaggio: fissaggio rapido su guida DIN EN 50022-35 x 7,5